

Aargau

Bahnhofplatz 3c
5001 Aarau
062 835 18 52
www.ag.ch/migrationsamt

Appenzell Ausserrhoden

Kasernenstrasse 17
9102 Herisau
071 353 64 56
www.ar.ch

Appenzell Innerrhoden

Marktgasse 2
9050 Appenzell
071 788 95 23
www.ai.ch

Basel-Landschaft

Parkstrasse 3
4402 Frenkendorf
061 552 51 61
www.migration.bl.ch

Basel-Stadt

Hardstrasse 95
4007 Basel
061 267 58 61
www.sozialhilfe.bs.ch

Bern/Berne

Effingerstrasse 55
3008 Bern
031 385 18 18
www.kkf-oca.ch

Freiburg/Fribourg

Route du Petit-Moncor 1a
1752 Villars-sur-Glâne
026 425 41 63
www.ors.ch

Genève/Genf

9, route des Acacias
1211 Genève 4
022 304 04 70
www.croix-rouge-ge.ch

Glarus

Rain 8
8755 Ennenda
055 646 67 90
www.gl.ch

Graubünden

Karlihof 4
7001 Chur
081 257 30 07
www.afm.gr.ch

Jura

1, rue du 24-Septembre
2800 Delémont
032 420 56 84
www.jura.ch

Luzern

Fruttstrasse 15
6002 Luzern
041 228 77 81
www.migration.lu.ch

Neuchâtel/Neuenburg

Rue de Tivoli 28
2002 Neuchâtel
032 889 43 08
www.ne.ch

Nidwalden

Knirigasse 6
6371 Stans
041 618 76 20
www.nw.ch

Obwalden

Bahnhofstrasse 1
6410 Goldau
041 859 00 59
www.caritas.ch

Schaffhausen

Krebsbachstrasse 109
8200 Schaffhausen
052 632 71 71
www.hausderkulturen-sh.ch

Schwyz

Bahnhofstrasse 1
6410 Goldau
041 859 00 59
www.caritas.ch

Solothurn

Riedholzplatz 3
4509 Solothurn
032 627 84 36
www.so.ch

St. Gallen

Oberer Graben 38
9001 St.Gallen
058 229 42 00
www.migrationsamt.sg.ch

Thurgau

Multiplex 1
Langfeldstrasse 53a
8510 Frauenfeld
058 345 67 34
www.migrationsamt.tg.ch

Ticino/Tessin

Via alla Campagna 9
6904 Lugano
091 973 23 78
www.crocerossaticino.ch

Uri

Gurtenmundstrasse 31
6460 Altdorf
041 874 09 81
www.redcross.ch

Valais/Wallis

Zone industrielle 4
Le Botza
1963 Vétroz
027 606 18 95
www.vs.ch

Vaud/Waadt

Av. de Beaulieu 23
1004 Lausanne
021 316 97 55
www.vd.ch/cvr

Zug


Bahnhofstrasse 1
6410 Goldau
041 859 00 59
www.caritas.ch

Zürich

Schaffhauserstrasse 78
8090 Zürich
043 259 52 95
www.sozialamt.zh.ch

www.sem.admin.ch
switzerland.iom.int
www.youproject.ch

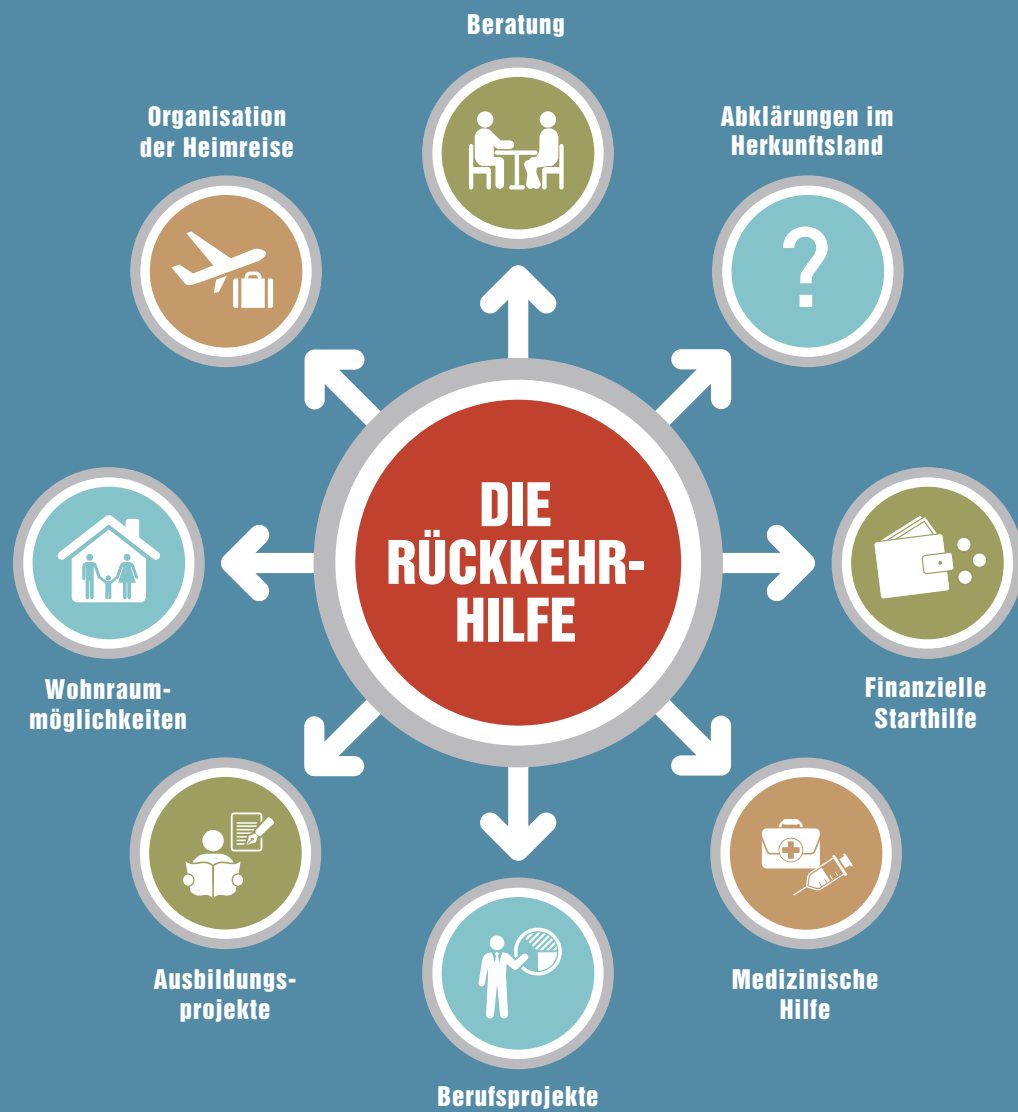


 Rückkehrhilfe



 Rückkehrhilfe

Rückkehrhilfe: Ein Perspektivenwechsel.



Was ist Rückkehrhilfe?

Rückkehrhilfe unterstützt Sie bei der Rückkehr in Ihr Herkunftsland. Sie erleichtert Ihren Neuanfang und verbessert die Chancen für eine erfolgreiche Wiedereingliederung.

Was ist die Rückkehrberatung?

Die Rückkehrberatung informiert Sie unverbindlich und vertraulich über Rückkehrhilfe und hat keinen Einfluss auf ein

noch hängiges Verfahren. Die Rückkehrberatung unterstützt Sie bei der Vorbereitung und Organisation der Rückkehr und Reintegration.

Wer kann Rückkehrhilfe beantragen?

Die Rückkehrhilfe steht allen Asylsuchenden offen, die freiwillig in Ihr Herkunftsland zurückkehren wollen. Auch anerkannte Flüchtlinge können Rückkehrhilfe beantragen.

Wann und wie?

Sie können Rückkehrhilfe sowohl während als auch nach Abschluss des Asylverfahrens beantragen.

Wo ist die Rückkehrberatung?

Die Adresse und Telefonnummer Ihrer Rückkehrberatungsstelle finden Sie auf der nächsten Seite.